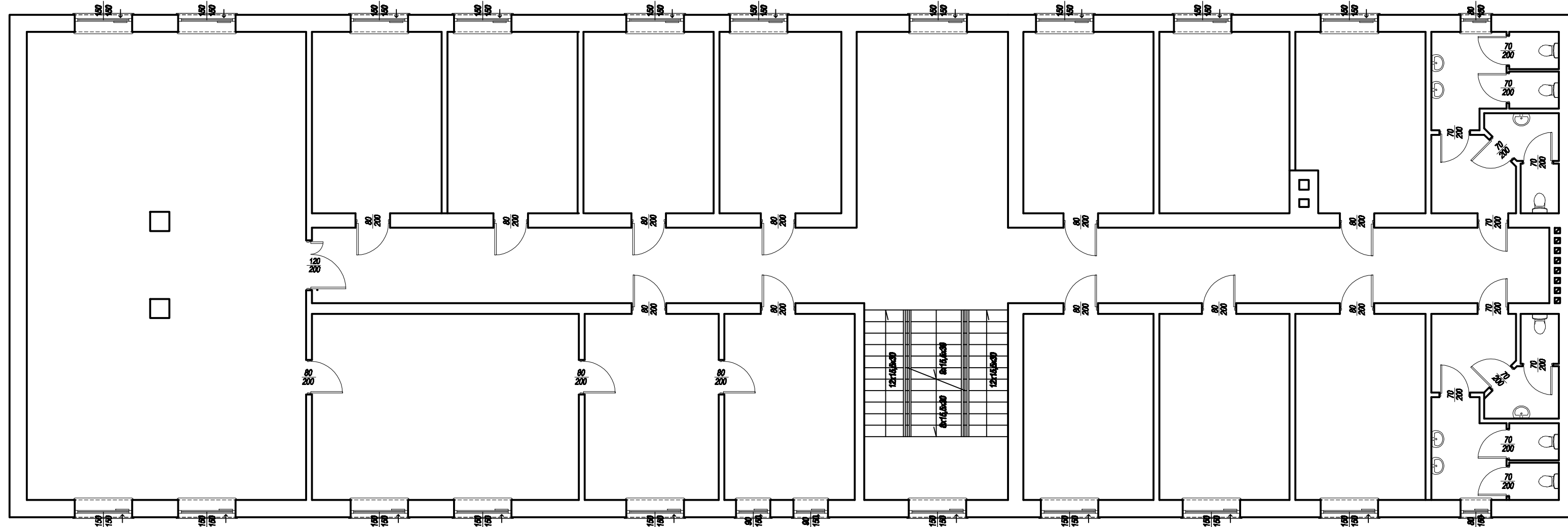


A



A

↓
— PROJEKTOWANE NAWIEWNIKI OKIENNE O WYDAJNOŚCI 30m³/h



HSW-Zakład Projektowo Technologiczny Sp. z o.o.
ul. Kwiatkowskiego 1, 37-450 Stalowa Wola

Objekt:

**POPRAWA EFEKTYWNOŚCI ENERGETYCZNEJ BUDYNKU
IZBY ADMINISTRACJI SKARBOWEJ W JANOWIE LUBELSKIM**

Investor:

**IZBA ADMINISTRACJI
SKARBOWEJ W LUBLINIE**
ul. T. Szeligowskiego 24
20-883 Lublin

Adres budowy:	
----------------------	--

ul. Wojska Polskiego 32
23-300 Janów Lubelski

Stadium projektu:

PROJEKT BUDOWLANY

Nazwa rysunku:

Ska/a:	
---------------	--

RZUT I PIĘTRA

1:100

Autoryzacja opracowania	Branda:	Stanowisko:	Imię i nazwisko, specjalność i numer uprawnień:	Podpis:	
	konstrukcyjne	Projektant	mgr inż. Krzysztof Żymrąg upr. nr PDK/0219/PWOK/17		
			specjalność konstrukcyjne bez ograniczeń		
		Sprawdzający	mgr inż. Teresa Miazga upr. nr PDK/0043/POOK/08		
			specjalność konstrukcyjna do projektowania		

Nr proj. budowlanego:	
-----------------------	--

Nr rysunku:

Data:

PB - 4445

RYS. NR 2K

08.2019

Zastrzegam się wszelkie prawa wynikające z Ustawy o prawie autorskim. Rysunek niniejszy nie może być w całości lub w części przerysowany, uzupełniony lub odstępiony komukolwiek, bez pisemnej zgody firmy HSW-Zakład Projektowo Technologiczny Sp. z o.o. w Stalowej Woli